

Ettapp produktutformning i projekt UPPAX

1. Bakgrund

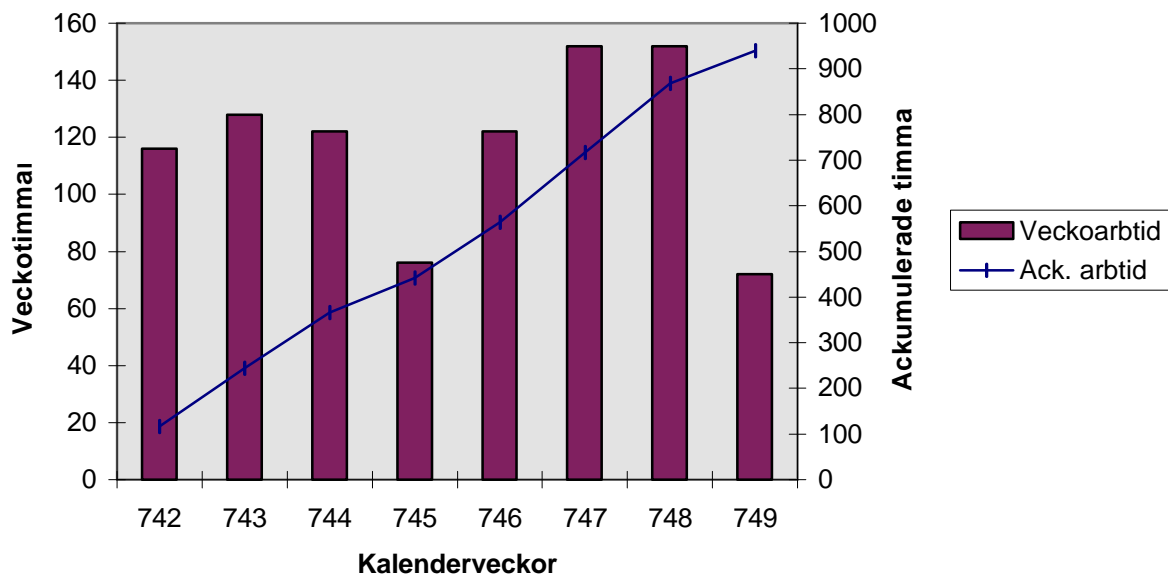
Detta underlag skall ligga till grund för styrgruppmöte 1997-11-28.

Ettappen produktutformning har ej genomförts enligt plan, vilket i sin tur kan medföra förseningar om inte vissa förändringar genomförs i projektet.

Ettappen produktutformning omfattar totalt 940 timmar, vilka tidigare har planerats att genomföras enl pkt 2 nedan. Projektet disponerar sex personer på deltid.

Deras arbetsinsats per vecka, ackumulerad arbetstid samt tidsplan redovisas enligt pkt 2.

2. Planerad arbetsinsats för produktutformning (Uppgift A 1)



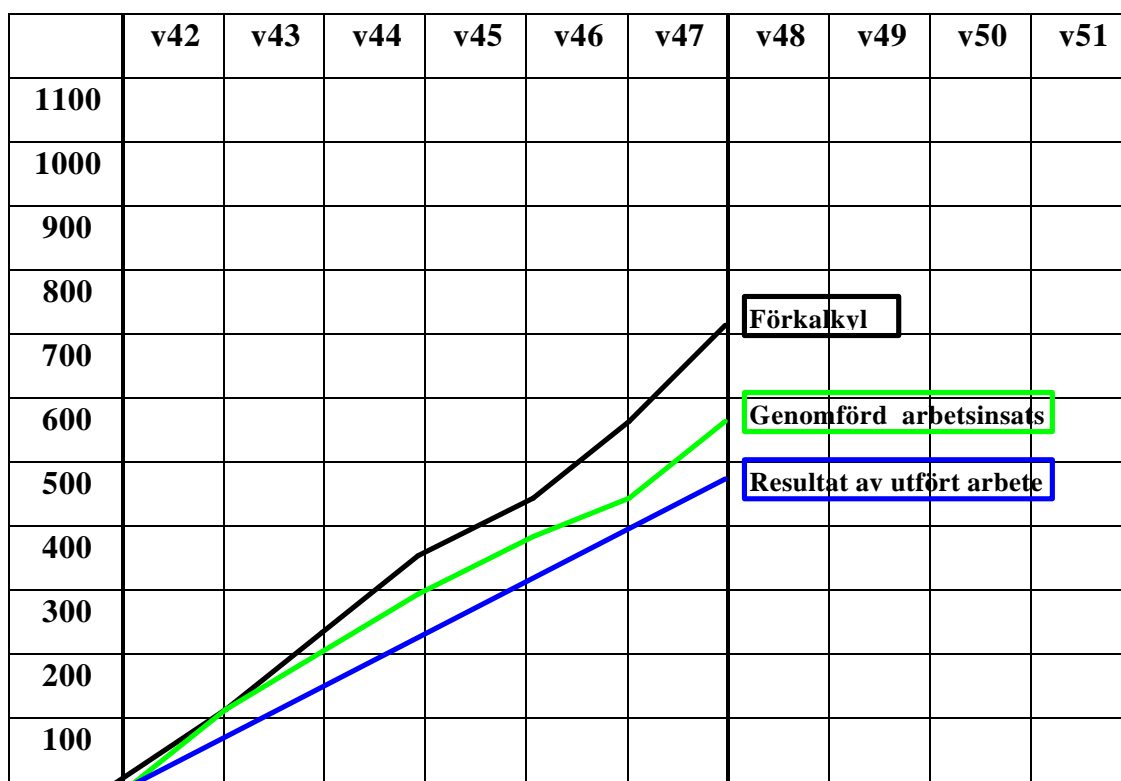
3 Avslutning av delprojekt produktutformning (Uppgift A 2)

Under ovanstående tidsperiod har jag räknat bort all "icke tjänstetid".

Detta innebär, att ettapp produktutformning tidigast kan vara klar 1997-12-03.

4. Utnyttjade resurser (B 1)

Nedanstående diagram visar förkalkyl, genomförd arbetsinsats och resultat av utfört arbete.



Ur ovanstående diagram kan utläsas att tidsåtgången för att fullfölja aktivitet 1 - 3 har det åtgått 550 arbetstimmar fram till och med V47. Det finns ett underuttag av tid med cirka 15 h varje vecka utom V42 (+4), V43 (-80) och V46 (-62). Projektet borde under denna tid ha hunnit med cirka 715 h, vilket i sin tur hade medfört att aktivitet 5 hade varit klar och aktivitet 6 påbörjad.

Anledningarna till de stora differenserna V43 och V46 är att V43 blev personalen omprioriterad av styrgruppen för andra uppgifter. V46 kom personalfesten 1997-11-12 att påverka projektverksamheten 1997-11-13, vilket ledde till ett bortfall på 40 h. Dessutom har Ingrid's anställning upphört fr. o. m. 1997-11-09, vilket påverkade projektet med ett underutnyttjande V46 (-13) och V47 (-16).

Det stora problemet är egentligen att aktivitet 1 -3 har tagit 550 h mot planerade 460 h, vilket betyder att stora delar av projektiden varit ineffektiv (90 h), eller att etappindelningen varit felplanerad från början. Det sistnämnda är ej troligt, eftersom produktutvecklingen genomförts med kända grundkomponenter, vilket ej borde föranleda så stor felprocent.

Nyckeltalen för tid beräknas enligt följande:

Planerad tid (enl. förkalkyl) dividerat med planerad tid för genomfört arbete (enl. förkalkyl) ger
: $716/460=\underline{1.56}$

Nyckeltal för kostnad beräknas enligt följande:

Genomförd tid dividerat med planerad tid för genomfört arbete (Enl. förkalkyl) : ger
 $550/460=\underline{1.2}$

5 Förslag till omedelbara åtgärder (B2)

Begär tid för möte med styrgruppen. Kalla snarast projektgruppen till ett krismöte.

Gör omedelbart en egen utvärdering av det som skett, samt en handlingsplan för hur ärendet skall drivas vidare. Planen skall innehålla ett antal alternativ för att gå vidare i projektet, samt konsekvenser av de olika alternativen.

Exempel på upplägg av krismöte med projektgruppen:

Informera om den uppkomna situationen.

- Varför har projektet hamnat i denna prekära situation?
- Vilka olika alternativ kan väljas för att driva delprojektet vidare?
- Vilket alternativ förordar vi?
- Vilken ny personal kan vara lämplig i projektet?
- Tag kontakt med föreslagen personal och deras linjechefer.
- Diskutera alternativen i detalj och producera gemensamt ett underlag inför styrgruppsmötet som beskriver ändrad tids, ekonomi och resursplan.

Avsluta mötet med att bestämma ny tid för projektmöte omedelbart efter styrgruppsmötet.

Syftet med detta möte är att informera om beslutsläget, låta projektgruppen vara med i beslutsprocessen för att öka motivationen.

Vi förutsätter att projektet är planerat att fortsätta med etapp fyra omedelbart efter det att etapp tre är genomfört.

6. Förslag till åtgärder inför styrgruppen

Med anledning av nuvarande läge ger jag följande förslag till styrgruppen:

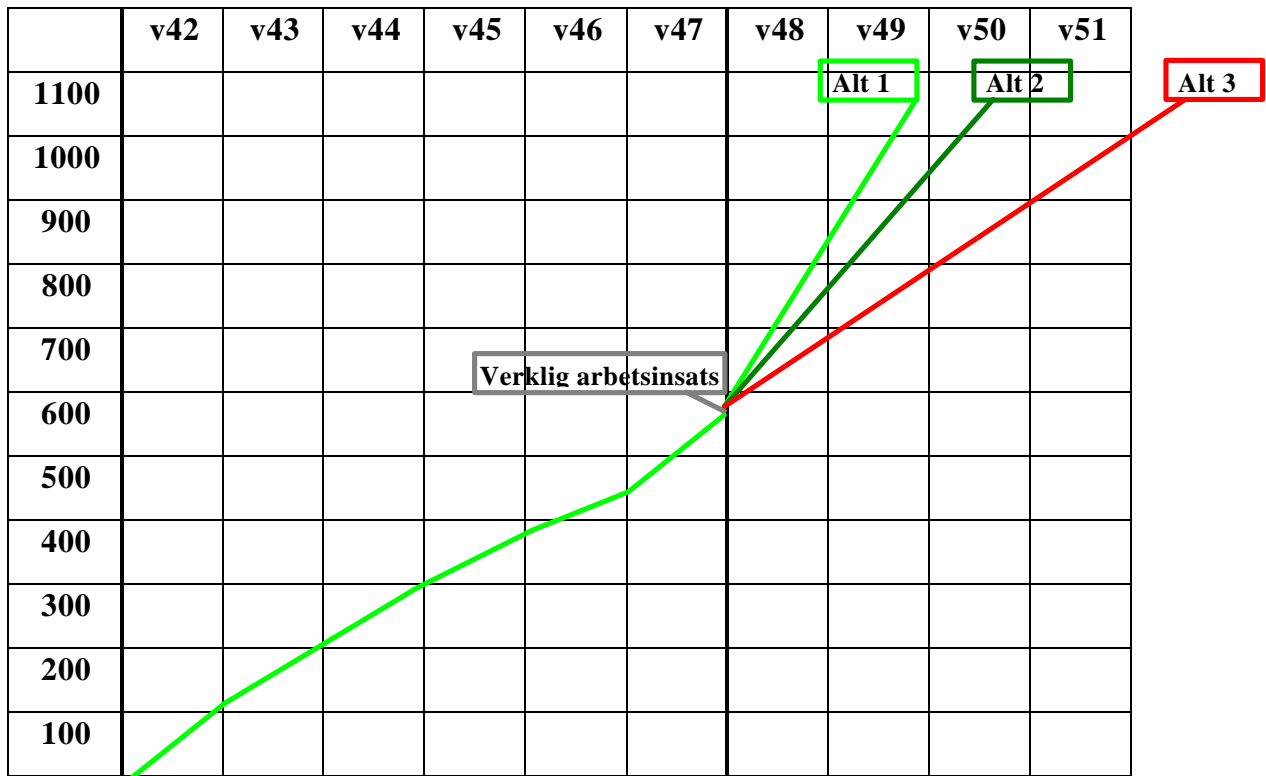
Alt 1. Nuvarande personal knyts till projektet på heltid (100%)

Avgången personal (två personer) ersätts omgående. Dessa skall arbeta på heltid (100%, förslag på namn finns och dessa är informerade)

Alt 2. Som Alt 1 utom ny personal.

Alt 3. Nuvarande personal med arbetstid enligt förkalkyl.

Konsekvenser för de olika alternativen enligt diagram på nästa sida.



Som projektledare förordar jag alternativ 1, eftersom detta är det enda alternativ som håller ursprunglig tidsplan. Detta innebär, att projektet kan fortsätta enligt ursprunglig tidsplan.

A A
Projektledare